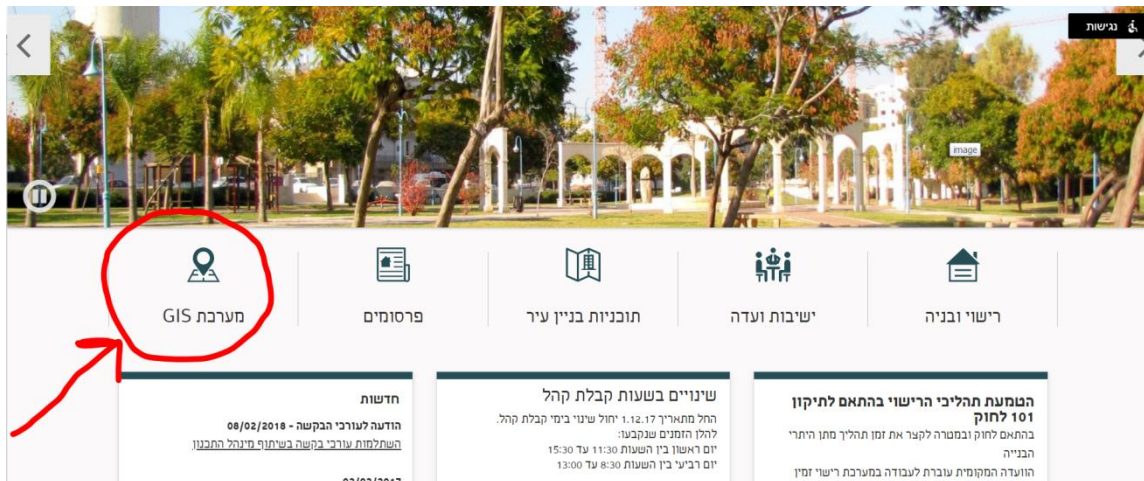




מדריך לאיתור מספר גוש/ חלקה

1. נכנסים לאתר ה-GIS העירוני דרך הלינק המופיע למטה או דרך חיפוש בגוגל "הוועדה המקומית לתכנון ובניה לוד" ולחיצה על כפתור "מערכת GIS".

<https://gis03.taldor.co.il/lodnew/Default.aspx>



בית העירייה – כיכר קומנדו
שד' דוד המלך 2 ת.ד. 401 לוד
71104
2 King David Blvd.
(Commando Square) P.O.B
401 Lod 71104

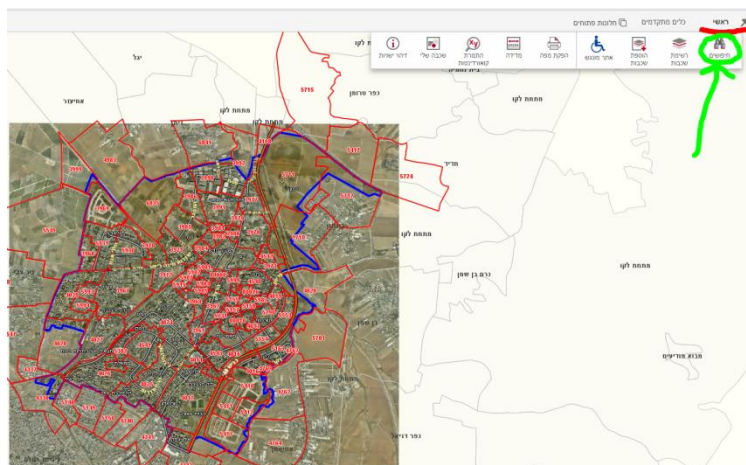
דוא"ל: / Mail:
nirs@lod.muni.il

כתובתנו באינטרנט:
www.lod.muni.il

2. לאחר המעבר לאתר יש לבחור " לאתר ה-GIS המלא הלא מוגש", אם כמובן אין צורך בהנגשה, ולחכות שהאתר יטען.



3. לאחר טעינת האתר יש ללחוץ על לשונית "ראשי" המופיעה מימין למעלה ולאחר מכן על כפתור "חיפושים".



לוד - פסיפס של תרבויות

עיריית לוד MUNICIPALITY OF LOD

לוד

ראש העיר:
ע"ד, יאיר רביבו

מקור השם:
מזכרת לראשונה כאחת מערי כנען שנכבשו ע"י תחותימס השלישי.

שחררה ע"י גדוד קומנדו 89 של צה"ל, במהלך מבצע דני", ביום ה' בתמוז תש"ח (11.7.1948)

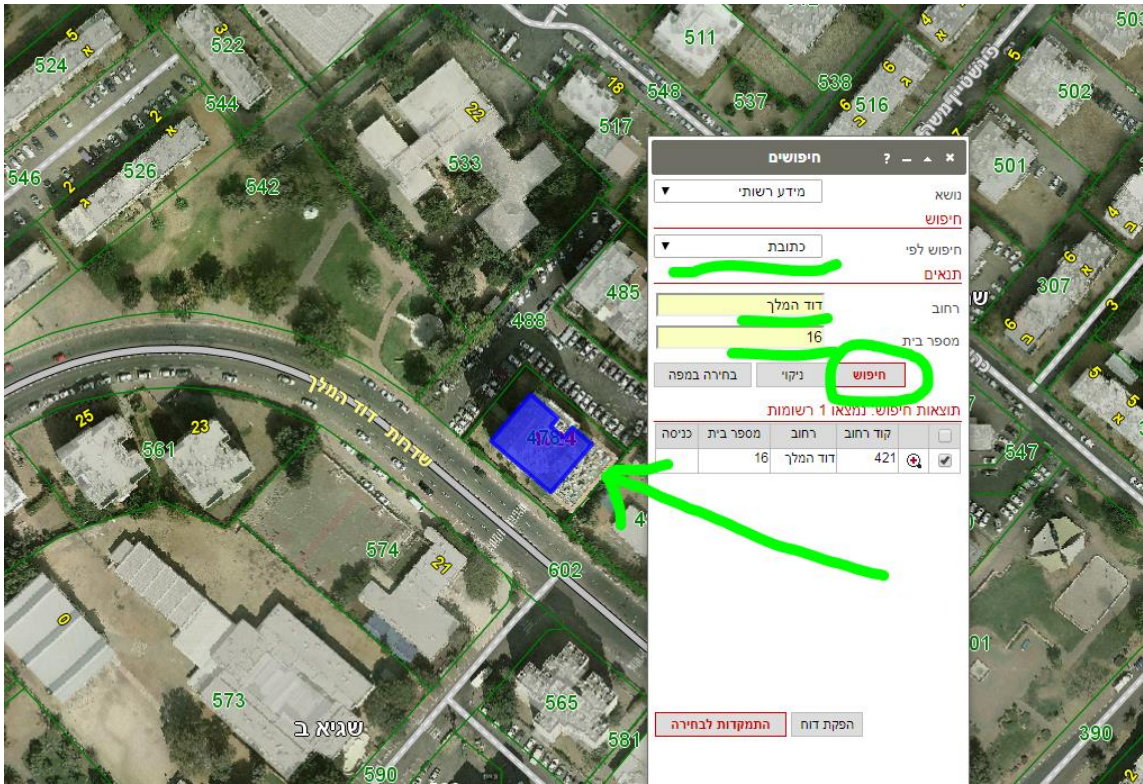
שטח שיפוט:
כ-13,000 דונם

מיקום:
במרכז שפלת החוף, בצומת דרכים בין ת"א לירושלים.

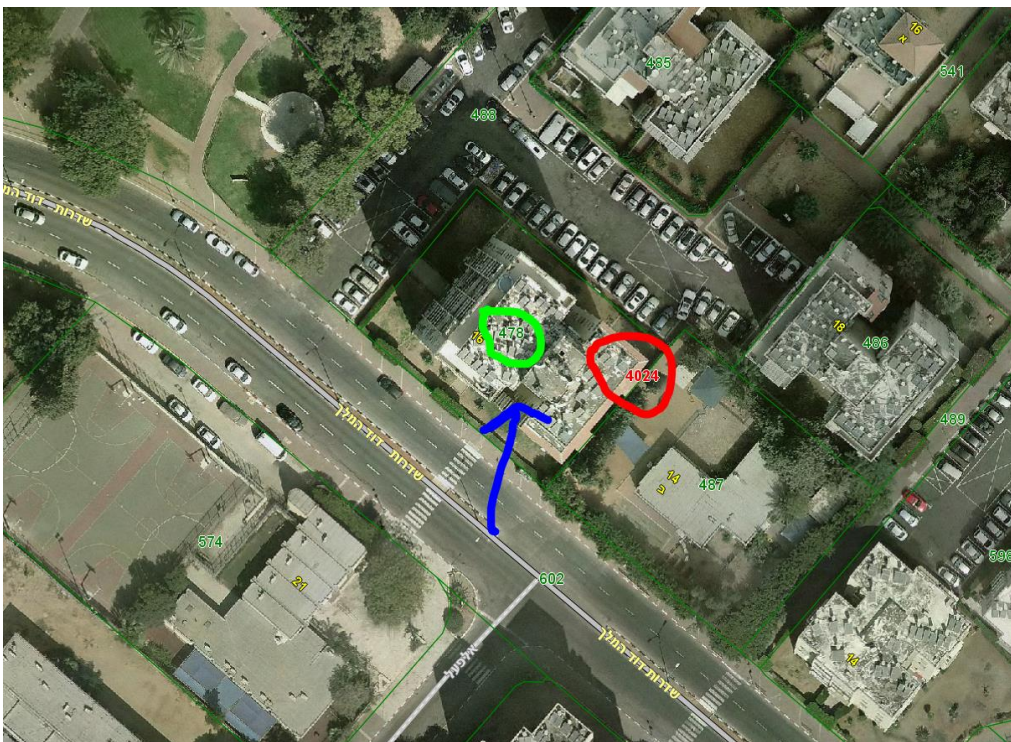
אוכלוסיה:
כ-77,500 תושבים

סמלה של העיר צויר ע"י זאב פזונר. הסמל מתאר את אופייה החרושתית, על רקע התלמים המסמלים את סביבתה החקלאית של העיר. מתחת לשער רחב הפתוח בפני באוה, שובצו המילים: "ושבו בנים לגבולם" (מתוך ירמיהו ל"א, 16) ואכן זכתה העיר, ורבים מן העולים אשר שבו לארץ ישראל, קבעו בה את ביתם ומצאו בה את פרנסתם.

4. בשדה "חיפוש לפי" יש לבחור "כתובת" ולהקליד את שם הרחוב ומספר הבית המבוקש. לאחר מכן יש ללחוץ על כפתור "חיפוש". המפה תתמקד למבנה המבוקש והוא יסומן בכחול. אם איננו יודעים את הכתובת או שאיננו מוצאים אותה באפשרויות ניתן להתמקד למיקום הרצוי בעזרת עכבר המחשב והתמקדות באופן עצמאי.



5. לאחר ההתמקדות מספר הגוש יופיע בצבע אדום ומספר החלקה יופיע בצבע ירוק. שימו לב שמספר הגוש/ חלקה הרלוונטי הם המספרים שנמצאים בגבולות של המבנה בתיחום ירוק - חלקה, ובתיחום אדום - גוש.



בית העירייה - כיכר קומנדו
שד' דוד המלך 2 ת.ד. 401 לוד
71104
2 King David Blvd.
(Commando Square) P.O.B
401 Lod 71104
דוא"ל: / nirs@lod.muni.il

כתובתנו באינטרנט:
www.lod.muni.il

לוד

ראש העיר:
ע"ד, יאיר רביבו

מקור השם:
מזכרת לראשונה כאחת מערי כנען שנכבשו ע"י תחותים השלישי.

שחררה ע"י גדוד קומנדו 89 של צה"ל, במהלך מבצע דני, ביום ה' בתמוז תש"ח (11.7.1948)

שטח שיפוט:
כ-13,000 דונם

מיקום:
במרכז שפלת החוף, בצומת דרכים בין ת"א לירושלים.

אוכלוסיה:
כ-77,500 תושבים

סמלה של העיר צויר ע"י זאב פזנר. הסמל מתאר את אופייה החרושת, על רקע התלמים המסמלים את סביבתה החקלאית של העיר. מתחת לשער רחב הפתוח בפני באיה, שובצו המילים: "ושבו בנים לגבולם" (מתוך ירמיהו ל"א, 16) ואכן זכתה העיר, ורבים מן העולים אשר שבו לארץ ישראל, קבעו בה את בתים ומצאו בה את פרנסתם.