



יצירת תרשים של מיקום העבודה באתר ה-GIS העירוני

1. נכנסים לאתר ה-GIS העירוני דרך הלינק המופיע למטה או דרך חיפוש בגוגל "הוועדה המקומית לתכנון ובניה לוד" ולחיצה על כפתור "מערכת GIS".

<https://gis03.taldor.co.il/lodnew/Default.aspx>



עיריית לוד
MUNICIPALITY OF LOD

בית העירייה – כיכר קומנדו
שד' דוד המלך 2 ת.ד. 401 לוד
71104
2 King David Blvd.
(Commando Square) P.O.B
401 Lod 71104

דוא"ל: / Mail:
victoriar@lod.muni.il
ravibt@lod.muni.il
pinii@lod.muni.il

טלפון: 08-9279739
פקס: 08-9279091

כתובתנו באינטרנט:
www.lod.muni.il

לוד

ראש העיר:
ע"ד, יאיר רביבו

מקור השם:
זכרת לראשונה כאחת מערי
כנען שנכבשו ע"י תחתימס
השלישי.

שחררה ע"י גדוד קומנדו 89
של צה"ל, במהלך מבצע
דני, ביום ה' בתמוז תש"ח
(11.7.1948)

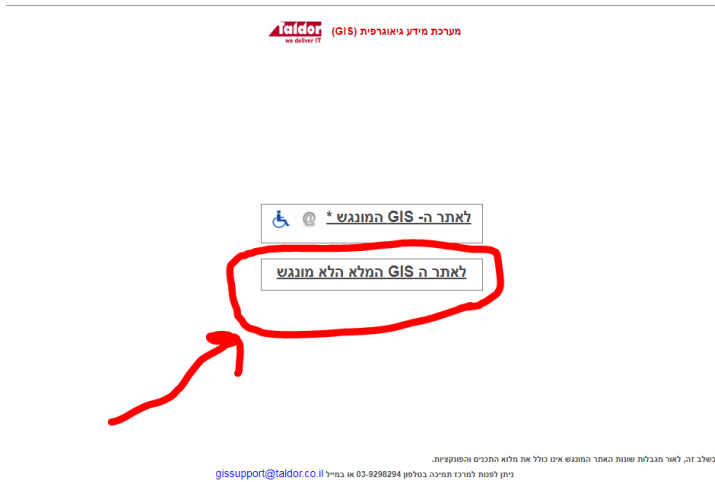
שטח שיפוט:
כ-13,000 דונם

מיקום:
במרכז שפלת החוף, בצומת
דרכים בין ת"א לירושלים.

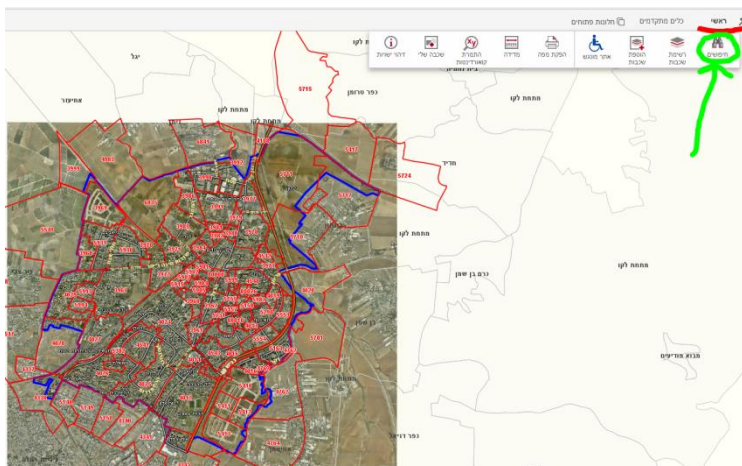
אוכלוסיה:
כ-77,500 תושבים

סמלה של העיר צויר ע"י
זאב פזנר. הסמל מתאר את
אופייה החרושתית, על רקע
התלמים המסמלים את
סביבתה החקלאית של
העיר. מתחת לשער רחב
הפתוח בפני באיה, שובצו
המילים: "ושבו בנים
לגבולם" (מתוך ירמיהו ל"א,
16)
ואכן זכתה העיר, ורבים מן
העולים אשר שבו לארץ
ישראל, קבעו בה את בתים
ומצאו בה את פרנסתם.

2. לאחר המעבר לאתר יש לבחור " לאתר ה-GIS המלא הלא מונגש", אם כמובן אין צורך בהנגשה, ולחכות שהאתר יטען.



3. לאחר טעינת האתר יש ללחוץ על לשונית "ראשי" המופיעה מימין למעלה ולאחר מכן על כפתור "חיפושים".



לוד - פסיפס של תרבויות

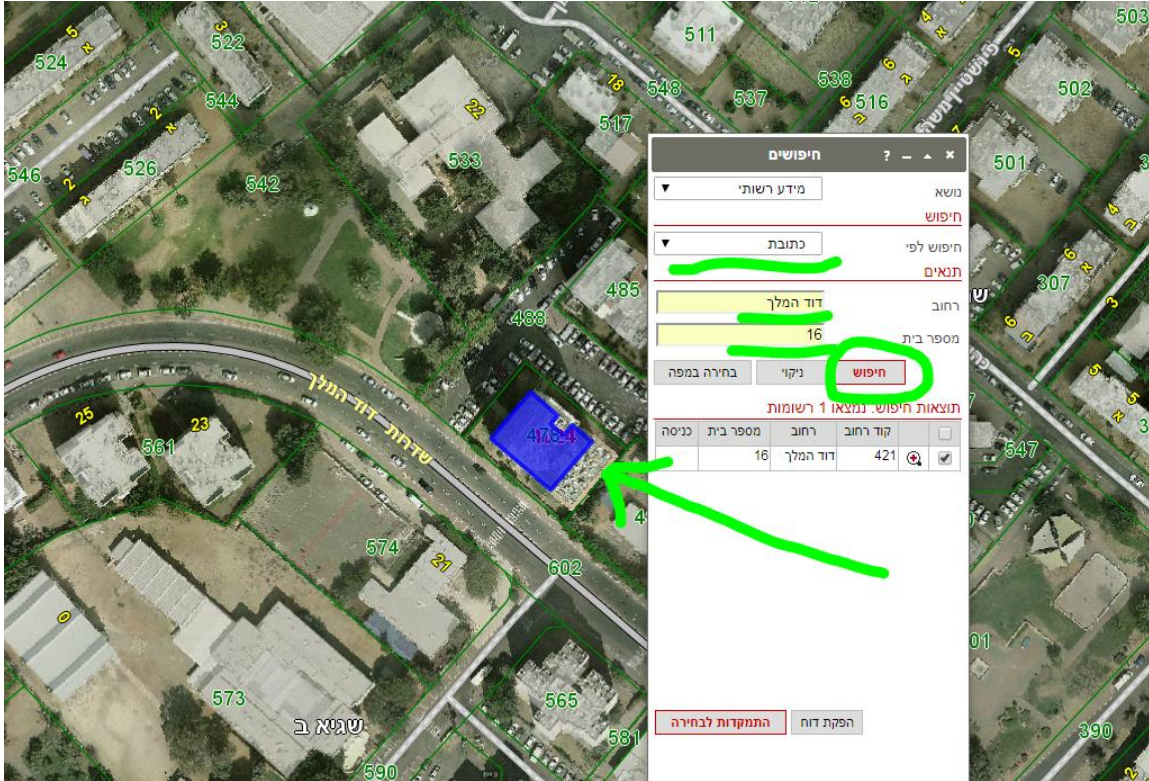


אגף הנדסה מחלקת GIS

Engineering Department, Department of Construction and Infrastructure



4. בשדה "חיפוש לפי" יש לבחור "כתובת" ולהקליד את שם הרחוב ומספר הבית המבוקש. לאחר מכן יש ללחוץ על כפתור "חיפוש". המפה תתמקד למבנה המבוקש והוא יסומן בכחול. אם איננו יודעים את הכתובת או שאיננו מוצאים אותה באפשרויות ניתן להתמקד למיקום הרצוי בעזרת עכבר המחשב והתמקדות באופן עצמאי.



מספר בית	רחוב	מספר בית	כניסה
478-4	דוד המלך	16	421
	דוד המלך	16	

עיריית לוד MUNICIPALITY OF LOD

בית העירייה - כיכר קומנדו
ש'ד דוד המלך 2 ת.ד. 401 לוד
71104
2 King David Blvd.
(Commando Square) P.O.B
401 Lod 71104

דוא"ל: / Mail:
victoriar@lod.muni.il
ravitb@lod.muni.il
pinii@lod.muni.il

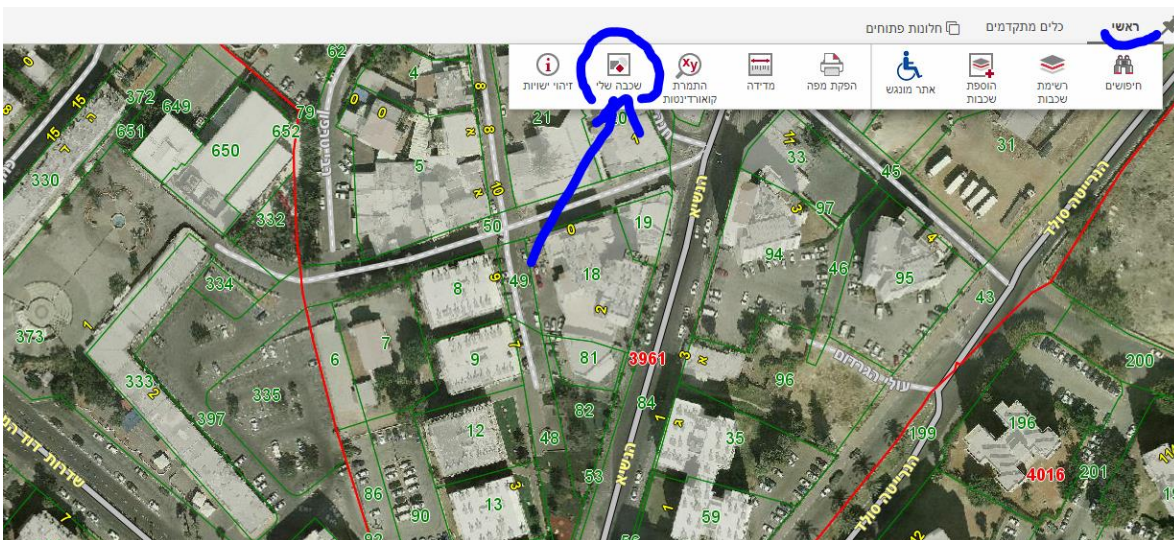
טלפון: 08-9279739
פקס: 08-9279091

כתובתנו באינטרנט:
www.lod.muni.il

לוד

ראש העיר:
ע"ד, יאיר רביבו

5. לאחר שהתמקדנו לאזור המבוקש יש ללחוץ על כפתור "שכבה שלי" שנמצא בלשונית "ראשי" למעלה.



מקור השם:
מכרת לראשונה כאחת מערי
כנען שנכבשו ע"י תחותימס
השלישי.

שחררה ע"י גדוד קומנדו 89
של צה"ל, במהלך "מבצע
דני", ביום ה' בתמוז תש"ח
(11.7.1948)

שטח שיפוט:
כ-13,000 דונם

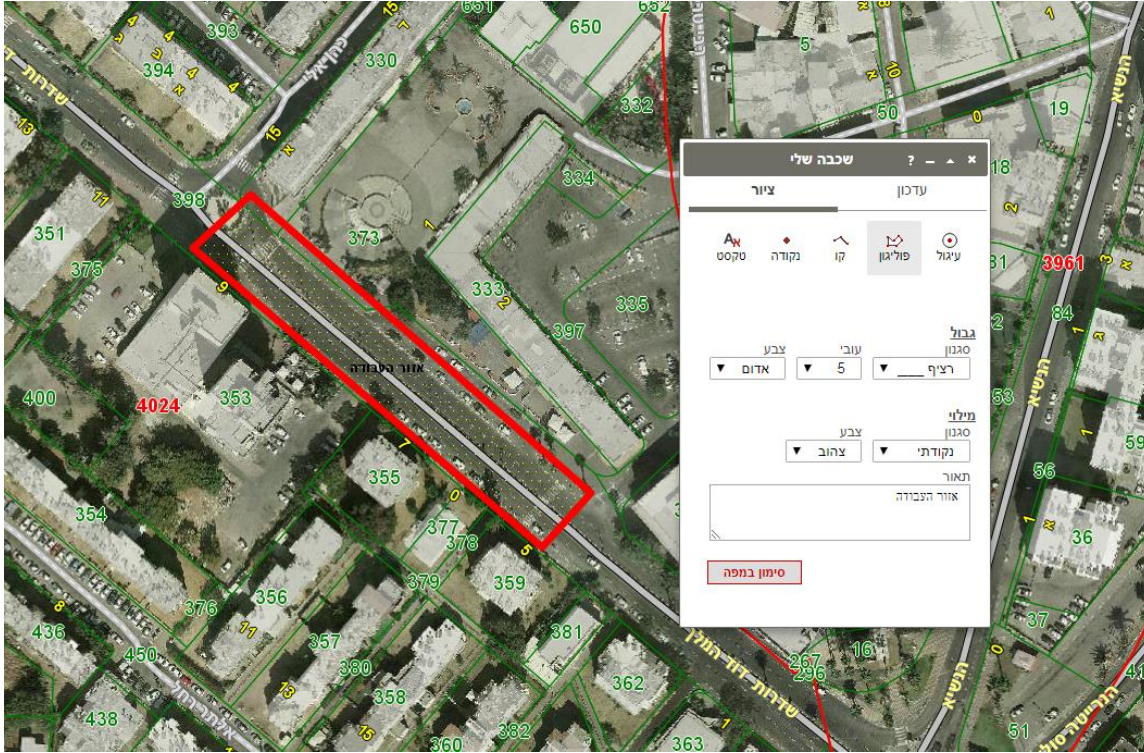
מיקום:
במרכז שפלת החוף, בצומת
דרכים בין ת"א לירושלים.

אוכלוסייה:
כ-77,500 תושבים

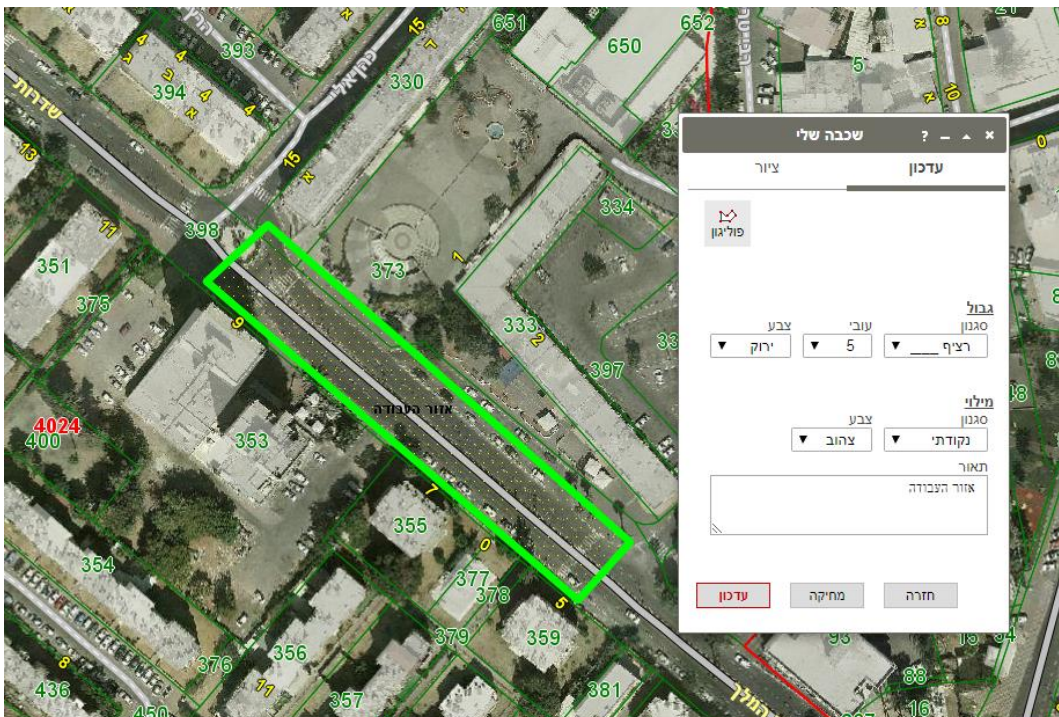
סמלה של העיר צויר ע"י
זאב פבזר. הסמל מתאר את
אופייה החרושתית, על רקע
התלמים המסמלים את
סביבתה החקלאית של
העיר. מתחת לשער רחב
הפתוח בפני באיה, שובצו
המילים: "ושבו בנים
לגבולם" (מתוך ירמיה ל"א,
16)
ואכן זכתה העיר, ורבים מן
העולים אשר שבו לארץ
ישראל, קבעו בה את בתים
ומצאו בה את פרנסתם.

לוד - פסיפס של תרבויות

6. תפתח חלונית "שכבה שלי" ובה יוצגו 5 אפשרויות שבעזרתן ניתן לשרטט על גבי המפה (מימין לשמאל): 1. עיגול 2. פוליגון 3. קו 4. נקודה 5. טקסט. בוחרים באופן השרטוט הרצוי וממלאים את הפרמטרים. ניתן גם להוסיף תאור בשדה "תאור". לאחר מילוי כל הפרמטרים יש לחוץ על כפתור "סימון במפה" ולשרטט במקום הרצוי. (מומלץ בשדה מילוי לבחור בסגנון "נקודתי" ובצבע בהיר).



7. אם תוצאת השרטוט לא מספקת, ניתן לשנות או לעדכן את השרטוט באותו חלון "שכבה שלי", בלשונית "עדכון". לאחר כניסה ללשונית "עדכון" יש לחוץ על כפתור "חיפוש". בתוצאות החיפוש יוצג השרטוט שלנו. כאשר נלחץ על שם התיאור יפתח חלון ובו ניתן יהיה לשנות את אחד הפרמטרים ואז שנלחץ על כפתור "עדכון" השינוי יתעדכן. אם כל השרטוט לא נכון ניתן למחוק את השרטוט על כפתור "מחיקה" ולצייר שרטוט חדש.



לוד - פסיפס של תרבויות

בית העירייה - כיכר קומנדו
שד' דוד המלך 2 ת.ד. 401 לוד
71104
2 King David Blvd.
(Commando Square) P.O.B
401 Lod 71104

דוא"ל: / Mail:
victoriar@lod.muni.il
ravitb@lod.muni.il
pinii@lod.muni.il

טלפון: 08-9279739
פקס: 08-9279091

כתובתנו באינטרנט:
www.lod.muni.il

לוד

ראש העיר:
ע"ד, יאיר רביבו

מקור השם:
מכרת לראשונה כאחת מערי כנען שנכבשו ע"י תחתימס השלישי.

שחררה ע"י גדוד קומנדו 89 של צה"ל, במהלך מבצע דני", ביום ה' בתמוז תש"ח (11.7.1948)

שטח שיפוט:
כ-13,000 דונם

מיקום:
במרכז שפלת החוף, בצומת דרכים בין ת"א לירושלים.

אוכלוסיה:
כ-77,500 תושבים

סמלה של העיר צויר ע"י זאב פבזר. הסמל מתאר את אופייה החרושתית, על רקע התלמים המסמלים את סביבתה החקלאית של העיר. מתחת לשער רחב הפתוח בפני באיה, שובצו המילים: "ושבו בנים לגבולם" (מתוך ירמיהו ל"א, 16)

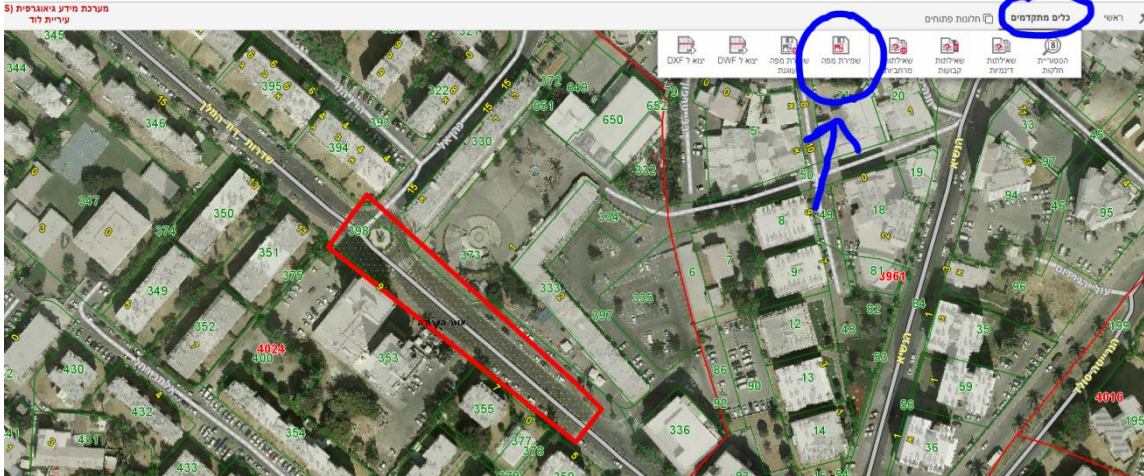
ואכן זכתה העיר, ורבים מן העולים אשר שבו לארץ ישראל, קבעו בה את בתים ומצאו בה את פרנסתם.



אגף הנדסה מחלקת GIS

Engineering Department, Department of Construction and Infrastructure

8. לאחר סיום הכנת השרטוט ניתן לשמור אותו על ידי לחיצה על כפתור "שמירת מפה" שנמצא תחת לשונית "כלים מתקדמים". המפה תשמר בתיקייה שתגדירו. לאחר מכן תוכלו להוסיף את הקובץ לטופס המקוון.



עיריית לוד
MUNICIPALITY OF LOD

בית העירייה – כיכר קומנדו
שד' דוד המלך 2 ת.ד. 401 לוד
71104
2 King David Blvd.
(Commando Square) P.O.B
401 Lod 71104

דוא"ל: / Mail:
victoriar@lod.muni.il
ravitb@lod.muni.il
pinii@lod.muni.il

טלפון: 08-9279739
פקס: 08-9279091

כתובתנו באינטרנט:
www.lod.muni.il

לוד

ראש העיר:
עו"ד, יאיר רביבו

מקור השם:
נזכרת לראשונה כאחת מערי כנען שנכבשו ע"י תחותימס השלישי.

שחררה ע"י גדוד קומנדו 89 של צה"ל, במהלך "מבצע דני", ביום ה' בתמוז תש"ח (11.7.1948)

שטח שיפוט:
כ-13,000 דונם

מיקום:
במרכז שפלת החוף, בצומת דרכים בין ת"א לירושלים.

אוכלוסיה:
כ-77,500 תושבים

סמלה של העיר צוייר ע"י זאב פזנר. הסמל מתאר את אופייה החרושתית, על רקע התלמים המסמלים את סביבתה החקלאית של העיר. מתחת לשער רחב הפתוח בפני באיה, שובצו המילים: "ושבו בנים לגבולם" (מתוך ירמיה ל"א, 16) ואכן זכתה העיר, ורבים מן העולים אשר שבו לארץ ישראל, קבעו בה את בתים ומצאו בה את פונקסם.

לוד - פסיפס של תרבויות